

Valgustite paigutus

Projekt
Vastutav isik
Ruumi nimi **S101-SAAL-koopia**
Klient **Lasteaed 2, Muuga, Ploomipuu 52/54**
Info

Ruumi mõõdud	Pikkus x (m)	16,0	Paigald.kõrgus z (m)	4,88
	Laius y (m)	9,2	Tööpind (m)	0,0
	Kõrgus z (m)	4,88	Hooldetegur	0,8
	Pind (m²)	147,2	Ääretsoon	0,0
Peegeldus	Lagi	0,7	Põrand	0,2
	Seinad 1-4	0,5 0,5 0,5 0,5		

Arvutustulemused

Ruumi arvutusala [0,0m]	Emid = 343 Lux	Ühtlus Emin/Emid: 0,62	Emin/Emax = 0,50
Tarbimisvõimsus kW	0,65 kW		
Erivõimsus	4,44 W/m² 1,30 W/m² /100 Lux		
Antall adresser	22		
Total belastning (mA)	44		

Valgusti andmed

Nr	PosNr	Arv	Valgusti tüüp		Arv lambid	Lm	Valg.allik:	Watt
1		8	C10-S1 150x1500 LED 2500 840 SU	HF	1	2450	LED 2500 840 SU-1	19
2		12	C10-S1 150x1500 LED 5000 840 SU	HF	1	5125	C10-S1 5000 1SU 84-1	41
3		2	E85-S WB LED E1/E3	LED	1	120	LED E85 WB	5

Valgustite paigutus

Projekt

Vastutav isik

Ruumi nimi

Klient

Info

S101-SAAL-koopia

Lasteaed 2, Muuga, Ploomipuu 52/54

Valgusti Info

C10-S1 150x1500 LED 2500 840 SU



Valgusallikas

Leed 2000 - 8200 luumenit valgustist

Värvitemperatuur 3000/4000 K, CRI Ra 80, MacAdams 3

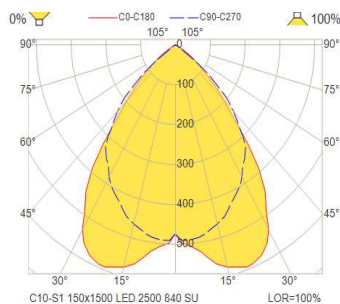
1 x T5 28, 35, 49, 54, 80W

2 x T5 28, 35, 49, 54W.

3 x T5 14, 24W.

4 x T5 14, 24W.

Saadaval lampidega või ilma.



Juhtseade

Elektroonne (HF) või DALI liiteseadis. Liiteseadme eluiga kuni 100000h/10% (maks. rikkeid)

Ta 25°C korral.

Korpuse materjal ja värvus

Eelnevalt värvitud valge või hall (RAL 9006) terasest korpus.

Paigaldus

Pindpaigaldamiseks. Võimalik ka ripp-paigaldus, kuid sel juhul tuleb riputus- ja tasakaalustamiskomplekt tellida eraldi.

Ühendamine

Juhtme sisestamiseks ava põhja keskel ja mõlemas otsas.

3- või 5-osaline vedruklemmliist.

Optikad

Topeltparaboolne põhioptika LL / LU, valgeks värvitud topeltparaboolne optika WL / WU, topeltparaboolne Softlight-optika SL / SU, topeltparaboolne kõrgläikeline Darklight-optika DL / DU, opaalhajuti OP ja topeltpriimaatiline hajuti DP. Saadaval ka äärmiselt asümmeetrilise reflektoriga XA.

Sisseehitatud turvalgustus

LED turvalgustus standard- (S), isetestiva (ST) ja adresseeritava DALI (DALI) ühendusega. Ei ole saadaval OP, DP ja XA optika korral.

Sisseehitatud andurid

See toode on saadaval PIR anduriga SPR-SEN, millel releega sisse/välja lahendus, või koridorifunktsiooniks juhtmestatud PIR anduriga SPC-SEN. Lisaks on saadaval variandid kombineeritud PIR anduriga ja sisseehitatud DALI toiteploki konstantse valguse anduriga MPP-SEN või juhitava PIR anduriga MPS-SEN

Lisainfoks vaata konkreetse tüübi kasutusjuhendit, mille leiad allalaadimiste lehelt.

Valgustite paigutus

Projekt

Vastutav isik

Ruumi nimi

Klient

Info

S101-SAAL-koopia

Lasteaed 2, Muuga, Ploomipuu 52/54

Valgusti Info

C10-S1 150x1500 LED 5000 840 SU



Valgusallikas

Leed 2000 - 8200 luumenit valgustist

Värvitemperatuur 3000/4000 K, CRI Ra 80, MacAdams 3

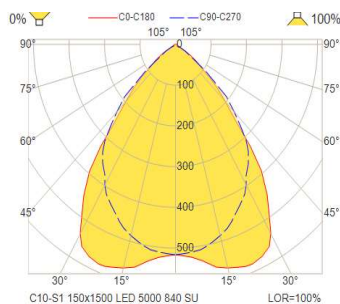
1 x T5 28, 35, 49, 54, 80W

2 x T5 28, 35, 49, 54W.

3 x T5 14, 24W.

4 x T5 14, 24W.

Saadaval lampidega või ilma.



Juhtseade

Elektroonne (HF) või DALI liiteseadis. Liiteseadme eluiga kuni 100000h/10% (maks. rikkeid)

Ta 25°C korral.

Korpuse materjal ja värvus

Eelnevalt värvitud valge või hall (RAL 9006) terasest korpus.

Paigaldus

Pindpaigaldamiseks. Võimalik ka ripp-paigaldus, kuid sel juhul tuleb riputus- ja tasakaalustamiskomplekt tellida eraldi.

Ühendamine

Juhtme sisestamiseks ava põhja keskel ja mõlemas otsas.

3- või 5-osaline vedruklemmliist.

Optikad

Topeltparaboolne põhioptika LL / LU, valgeks värvitud topeltparaboolne optika WL / WU, topeltparaboolne Softlight-optika SL / SU, topeltparaboolne kõrgläikeline Darklight-optika DL / DU, opaalhajuti OP ja topeltpriimaatiline hajuti DP. Saadaval ka äärmiselt asümmeetrilise reflektoriga XA.

Sisseehitatud turvalgustus

LED turvalgustus standard- (S), isetestiva (ST) ja adresseeritava DALI (DALI) ühendusega. Ei ole saadaval OP, DP ja XA optika korral.

Sisseehitatud andurid

See toode on saadaval PIR anduriga SPR-SEN, millel releega sisse/välja lahendus, või koridorifunktsiooniks juhtmestatud PIR anduriga SPC-SEN. Lisaks on saadaval variandid kombineeritud PIR anduriga ja sisseehitatud DALI toiteploki konstantse valguse anduriga MPP-SEN või juhitava PIR anduriga MPS-SEN

Lisainfoks vaata konkreetse tüübi kasutusjuhendit, mille leiad allalaadimiste lehelt.

Valgustite paigutus

Projekt

Vastutav isik

Ruumi nimi

Klient

Info

S101-SAAL-koopia

Lasteaed 2, Muuga, Ploomipuu 52/54

Valgusti Info

E85-S WB LED E1/E3



Korpuse materjal ja värvus

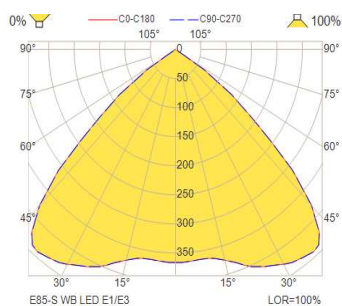
Valgeks värvitud alumiiniumist, komponendid polükarbonaatplaadil.

Paigaldus

Pinnapealseks paigalduseks.

Ühendamine

Kaabli sisestus üleval, väljapressitavad augutoorikud otstes. 3 või 5 osaline vedruklemm.



Turvavalgustus

Tarnitakse standardkena (S), isetestivana (ST) või DALI adresseeritavana nii 1- kui 3 tunnilise kestvusega.

Valgustite paigutus

Projekt

Vastutav isik

Ruumi nimi

Klient

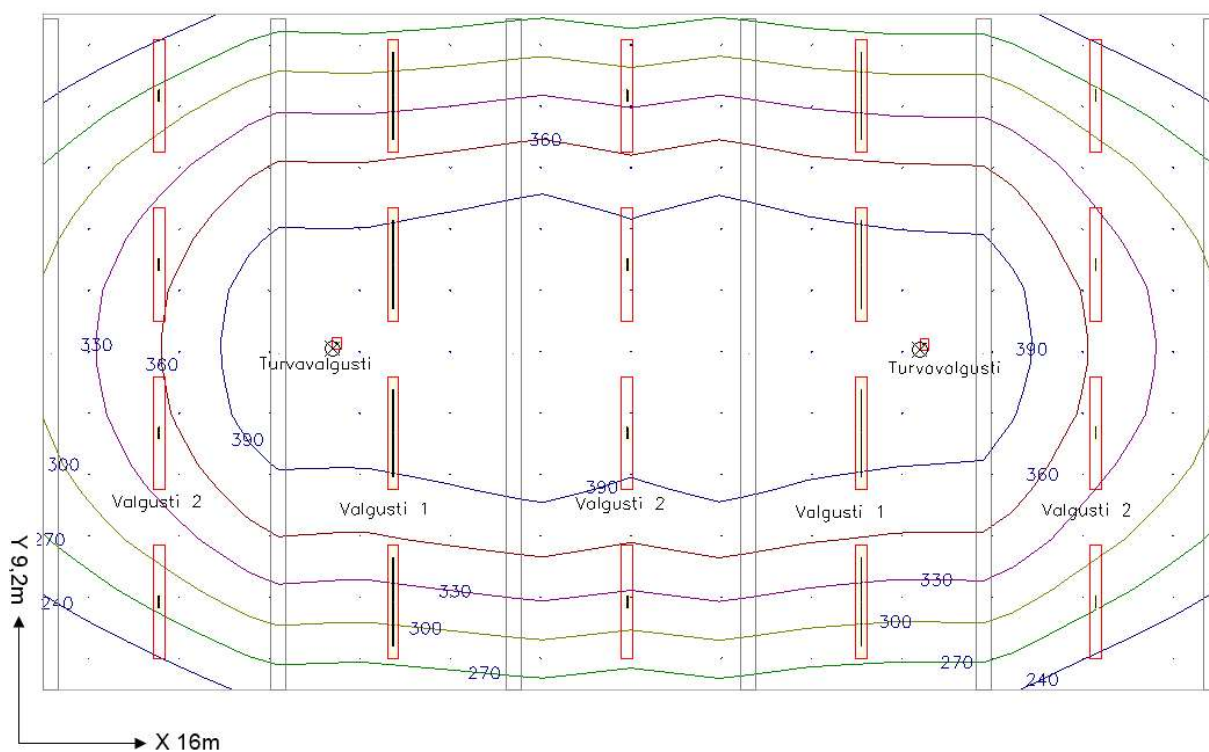
Info

S101-SAAL-koopia

Lasteaed 2, Muuga, Ploomipuu 52/54

ISOLUX-diagramm: Ruumi arvutusala

Keskm. valgustustihedus $E_{mid} = 343 \text{ Lux}$ Ühtlus $E_{min}/E_{mid}: 0,62$ $E_{min}/E_{max} = 0,50$



Valgustite paigutus - Turvavalgustus

Projekt
Vastutav isik
Ruumi nimi **S101-SAAL-koopia**
Klient **Lasteaed 2, Muuga, Ploomipuu 52/54**
Info

Ruumi mõõdud	Pikkus x (m)	16,0	Paigald.kõrgus z (m)	4,88
	Laius y (m)	9,2	Tööpind (m)	0,0
	Kõrgus z (m)	4,88	Hooldetegur	0,8
	Pind (m²)	147,2	Ääretsoon	0,0
Peegeldus	Lagi	0,7	Põrand	0,2
	Seinad 1-4	0,5 0,5 0,5 0,5		


Arvutustulemused - Turvavalgustus

Ruumi arvutusala [0,0m] **Emid = 1 Lux** **Ühtlus 4:1**

Antall adresser **22**

Total belastning (mA) **44**

Valgusti andmed - Turvavalgustus

Nr	PosNr	Arv	Valgusti tüüp	Arv lambid	Lm	Valg.allikas
3		2	E85-S WB LED E1/E3 ST/E1 	1	120	LED E85 WB

Valgustite paigutus - Turvavalgustus

Projekt
Vastutav isik
Ruumi nimi **S101-SAAL-koopia**
Klient **Lasteaed 2, Muuga, Ploomipuu 52/54**
Info

ISOLUX-diagramm: Ruumi arvutusala - Turvavalgustus

Keskm. valgustustihedus Emid = 1 Lux Ühtlus 4:1

